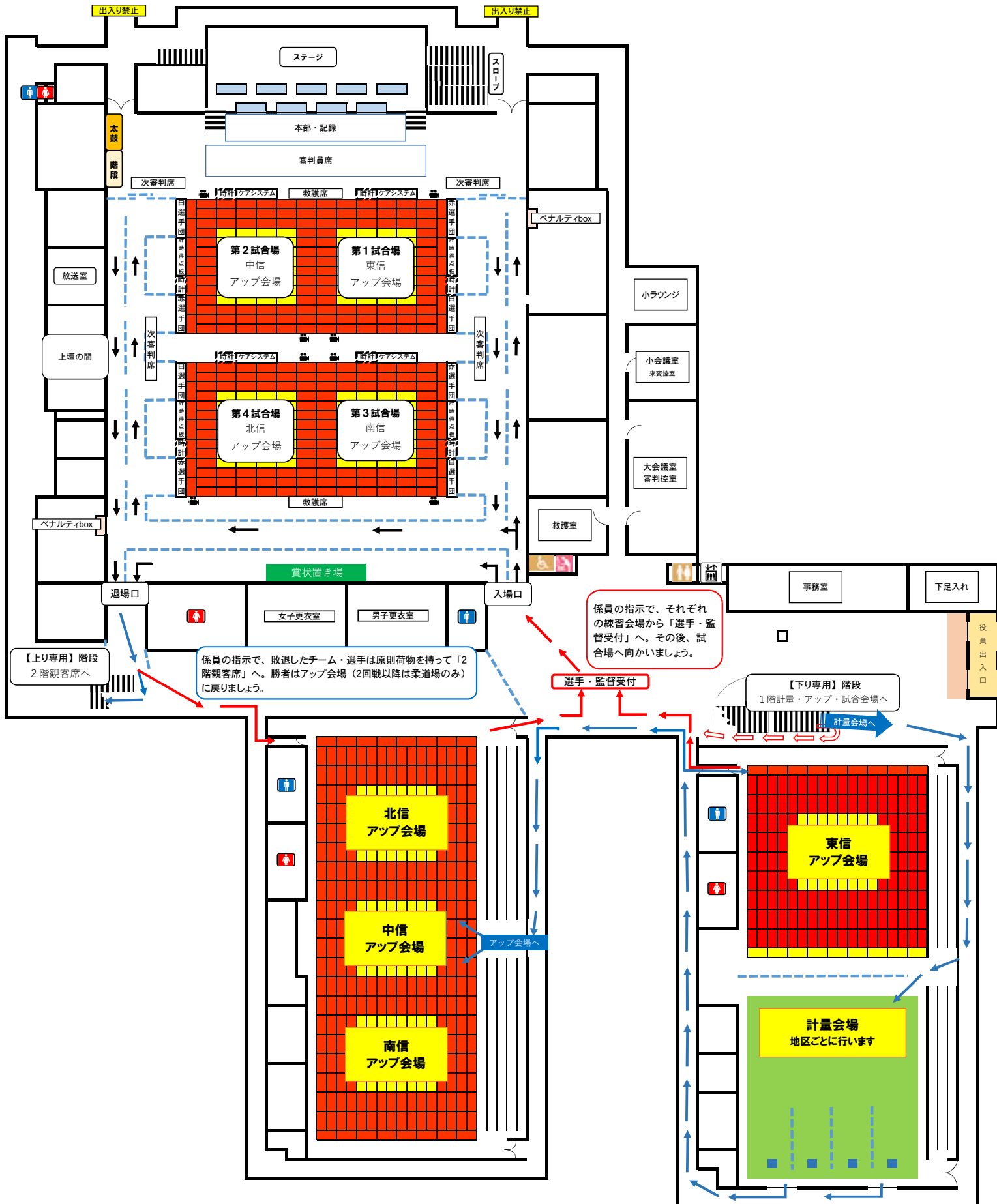
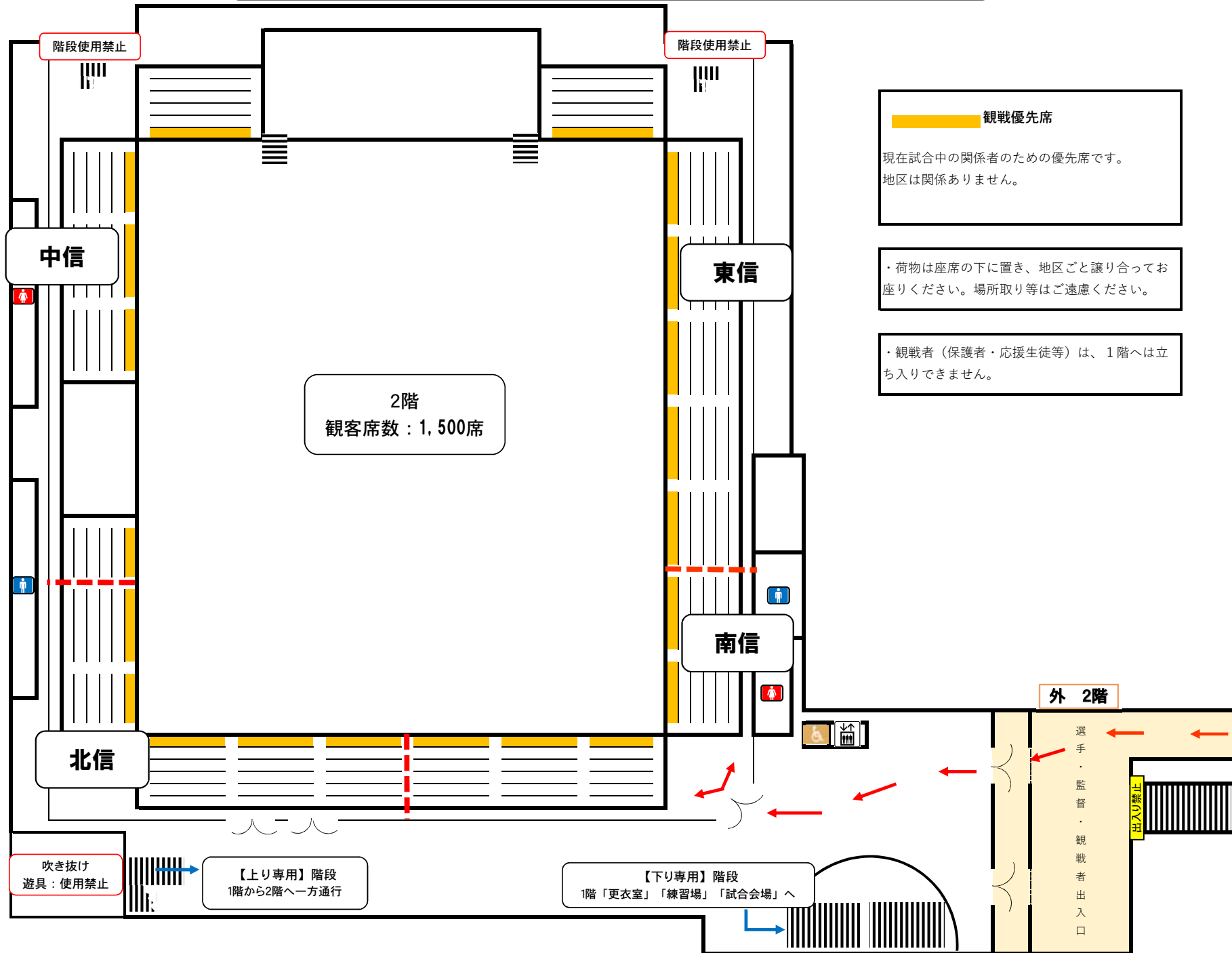


令和5年度 第62回長野県中学校総合体育大会 柔道競技
会場案内図① ~長野県立武道館 主道場+1階アップ会場(柔道場・剣道場)~



令和5年度 第62回長野県中学校総合体育大会 柔道競技
会場案内図② ~長野県立武道館 2階観客席~



観戦優先席
現在試合中の関係者のための優先席です。
地区は関係ありません。

・荷物は座席の下に置き、地区ごと譲り合ってお座りください。場所取り等のご遠慮ください。

・観戦者（保護者・応援生徒等）は、1階へは立ち入りできません。