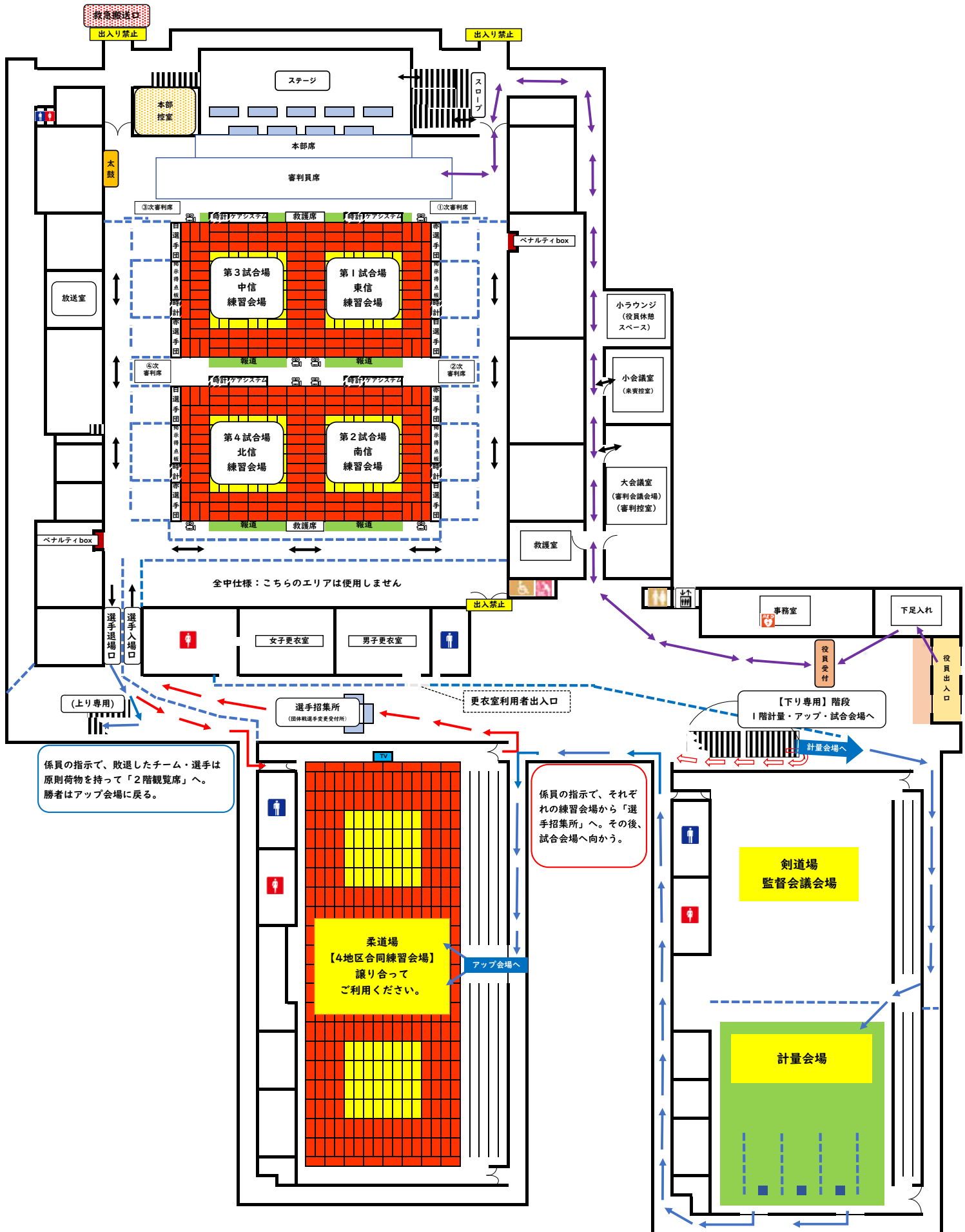
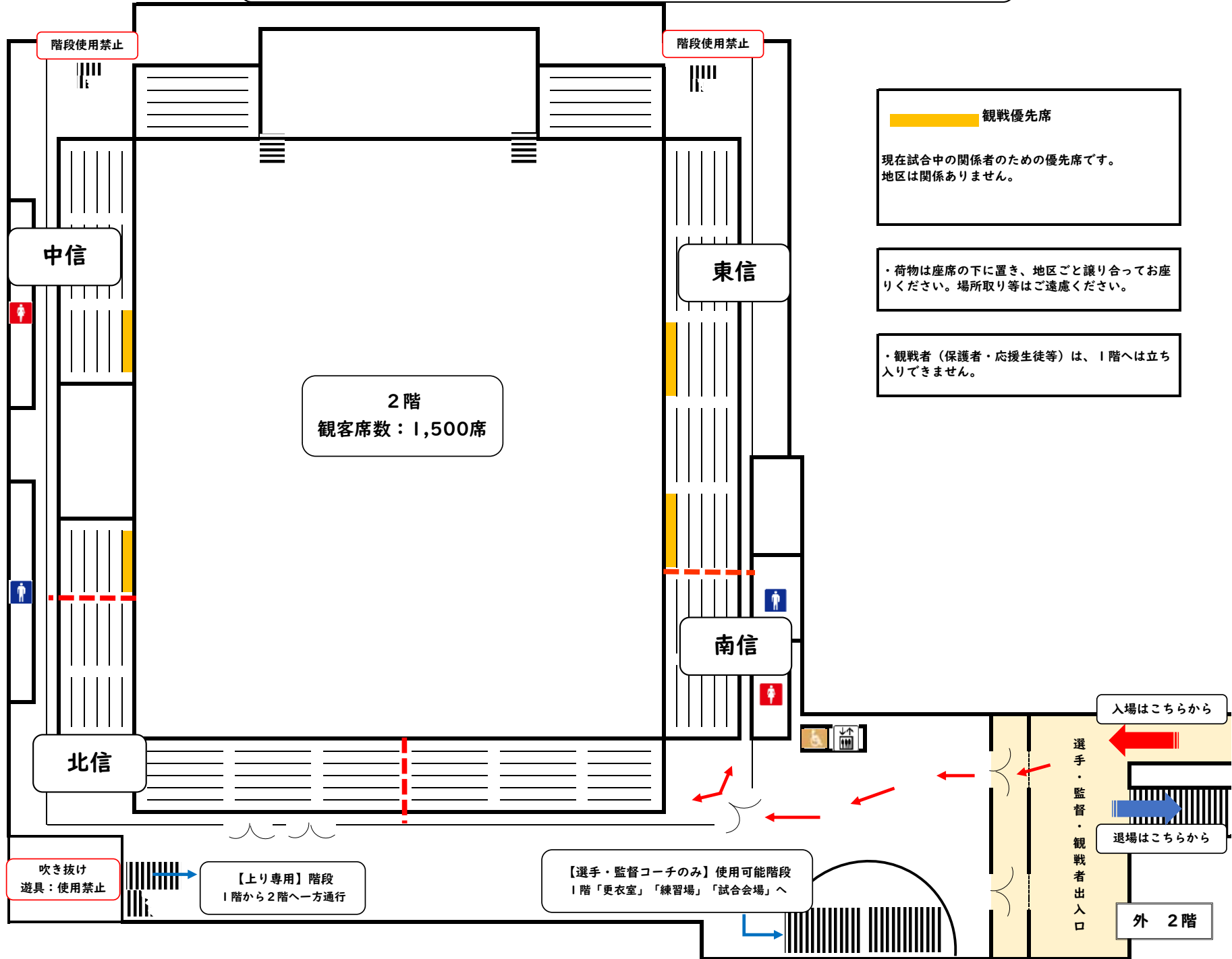


令和6年度 第63回長野県中学校総合体育大会 柔道競技
 会場案内図①～長野県立武道館 1階試合会場・練習会場・計量会場・会議会場～



令和6年度 第63回長野県中学校総合体育大会 柔道競技

会場案内図② ~長野県立武道館 2階観客席~



階段使用禁止

階段使用禁止

観戦優先席

現在試合中の関係者のための優先席です。
地区は関係ありません。

・荷物は座席の下に置き、地区ごと譲り合ってお座りください。場所取り等はご遠慮ください。

・観戦者（保護者・応援生徒等）は、1階へは立ち入りできません。

中信

東信

2階
観客席数：1,500席

南信

北信

入場はこちらから

選手・監督・観戦者出入口

退場はこちらから

外 2階

吹き抜け
遊具：使用禁止

【上り専用】階段
1階から2階へ一方通行

【選手・監督コーチのみ】使用可能階段
1階「更衣室」「練習場」「試合会場」へ