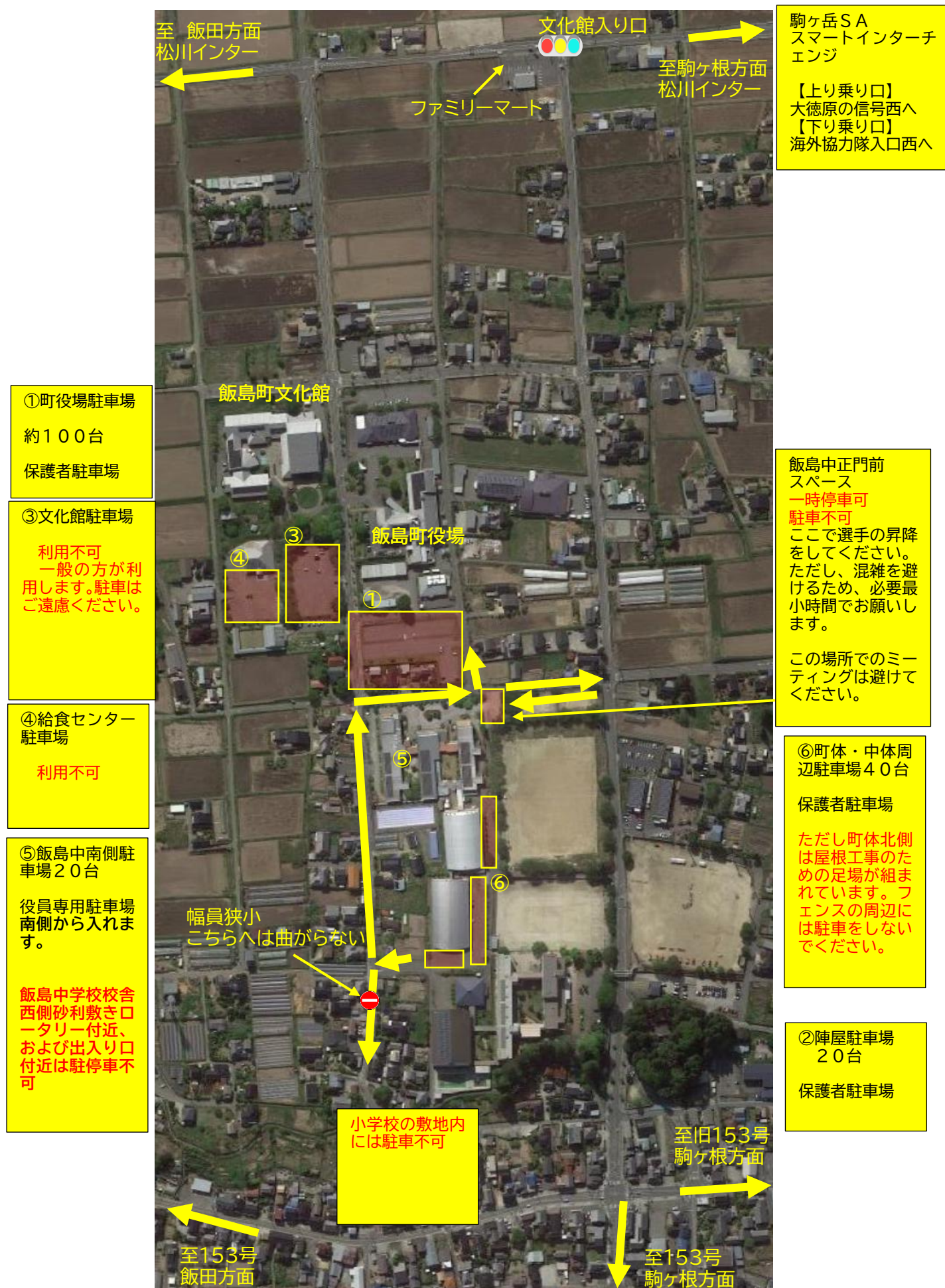


令和7年度 長野県中学校総合体育大会南信大会 バレーボールの部 飯島会場 案内図 駐車場利用の注意



①町役場駐車場

約100台
保護者駐車場

③文化館駐車場

利用不可
一般の方が利用します。駐車はご遠慮ください。

④給食センター駐車場

利用不可

⑤飯島中南側駐車場20台

役員専用駐車場
南側から入れます。

飯島中学校校舎西側砂利敷きロータリー付近、および出入口付近は駐停車不可

小学校の敷地内には駐車不可

駒ヶ岳SA
スマートインターチェンジ

【上り乗り口】
大徳原の信号西へ
【下り乗り口】
海外協力隊入口西へ

飯島中正門前
スペース
一時停車可
駐車不可
ここで選手の昇降をしてください。ただし、混雑を避けるため、必要最小時間をお願いします。

この場所でのミーティングは避けてください。

⑥町体・中体周辺駐車場40台

保護者駐車場

ただし町体北側は屋根工事のための足場が組まれています。フェンスの周辺には駐車をしないでください。

②陣屋駐車場20台

保護者駐車場